



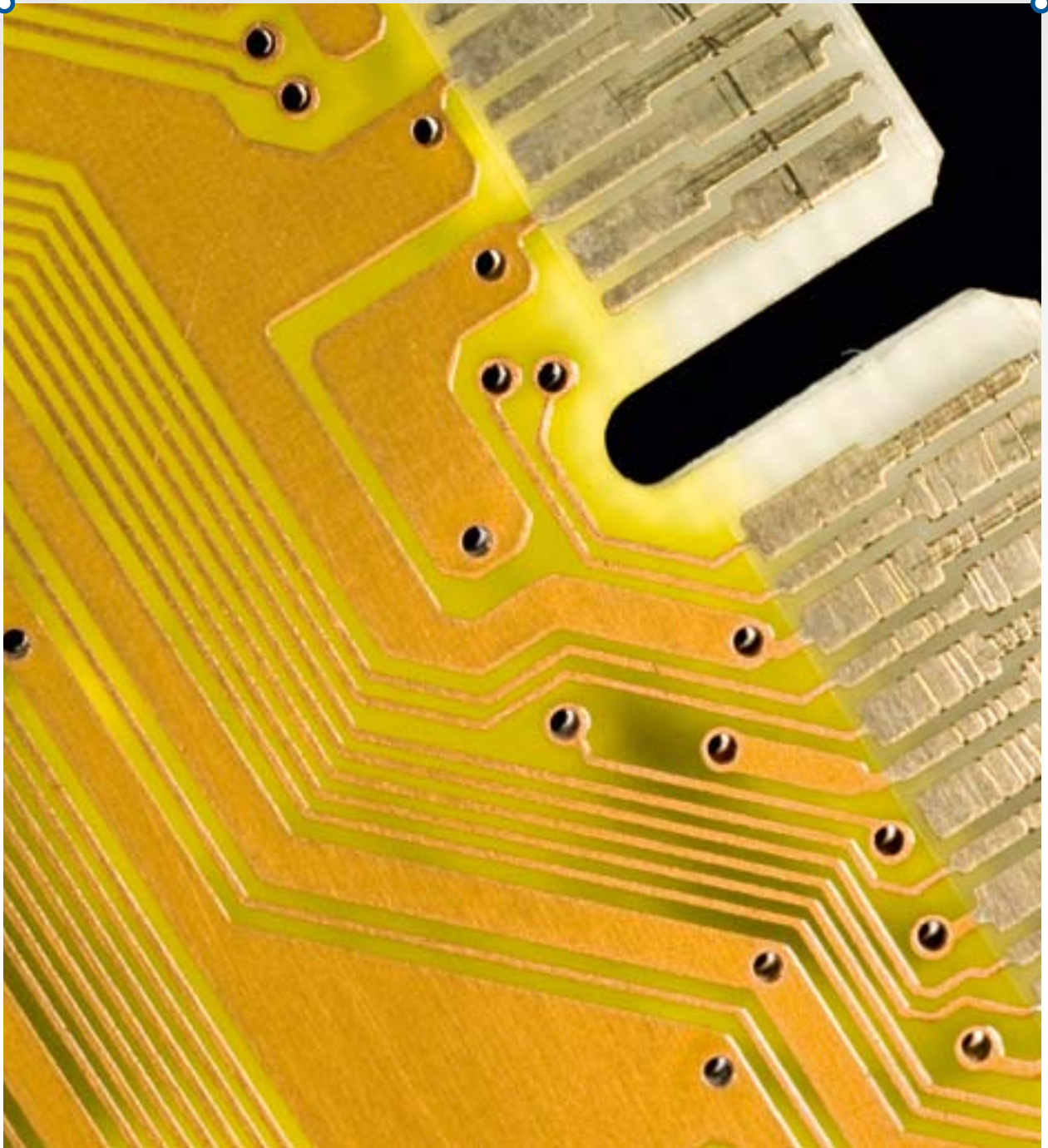
# ALLES IST STEUERBAR!

- 
- Schaltanlagenbau
  - Fabrik Automation
  - Industrie Automation
  - Prozess Automation
  - Planung
  - Dokumentation
  - Wartung
  - Instandhaltung

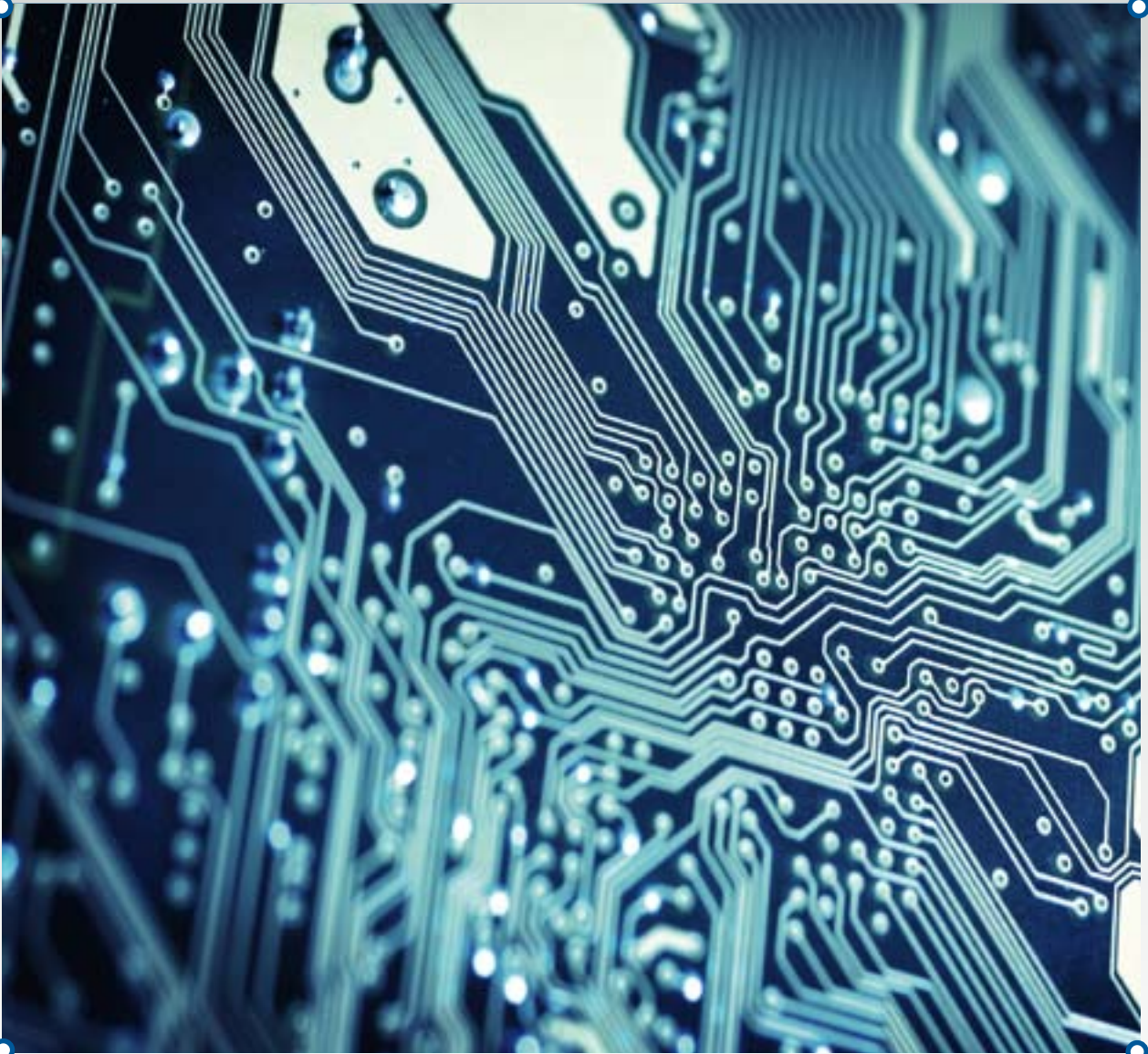
## Wir über uns

**P**erfekte und ganzheitliche Problemlösungen mit Kosten- und Termsicherheit sind gefragt denn je. Um diesen Erwartungen gerecht zu werden, bieten wir ein breites Fachhintergrundwissen, das Lösungen für die Kundenzufriedenheit in unserem Unternehmen an oberste Stelle setzt.

**U**m qualitativ hochwertige Dienstleistungen anzubieten, werden unsere Mitarbeiter und Partner ständig in ihren spezifischen Aufgabengebieten weitergebildet. Unser potentieller Wissensvorteil wird mit voller Motivation in unsere Kundenprojekte integriert.







Jeder Auftrag ist für uns eine besondere Herausforderung und die Zusammenarbeit mit allen Beteiligten eine Selbstverständlichkeit. Wir sind stolz über das Vertrauen, das unsere Kunden uns entgegenbringen.

Erfahrungen aus realisierten Projekten prägt die Qualität unserer Arbeit. Wir lieben unseren Beruf und leben ihn dementsprechend aus. In der Suche nach optimalen, kundengerechten Lösungen mit klaren Konzepten sind wir es gewohnt Verantwortung zu tragen.

## Bedienerfreundlich, übersichtlich und kompakt.

Die Schaltanlage oder Schaltgerätekombination ist das Herzstück von Energieversorgung, Automation und Kommunikation. Sie sorgt für einen konstanten Energiefluss, steuert Abläufe und liefert wertvolle Informationen. Einmal installiert, gerät sie schnell in Vergessenheit – vorausgesetzt, sie läuft einwandfrei. Ist dies nicht der Fall und die Schaltanlage versagt, geht meist gar nichts mehr: Abläufe werden unterbrochen, wertvolle Daten gehen verloren, Fehlfunktionen werden ausgelöst. Mit den modularen Lösungen von AUTLOR und dem Einsatz von typengeprüften Komponenten reduzieren sie dieses unnötige Risiko auf ein absolutes Minimum.

## Qualität und Funktionalität.

Alle durch AUTLOR erstellten Anlagen entsprechen den neuesten Normen nach EN-60439. Sie sind bedienerfreundlich, übersichtlich und kompakt, garantieren eine hohe Betriebssicherheit und lassen sich im Design Ihren Vorstellungen entsprechend anpassen.

Die Spezialisten von AUTLOR verstehen es, modulare Lösungen zu erarbeiten, die sowohl ihren Wünschen als auch den Normen entsprechen.



## Abwicklung

Aufbau, verdrahten und prüfen aller Schaltschränke, Bedienpulte sowie Klemmenkästen und Panels erfolgt im eigenen Haus in unseren Fertigungsstätten. Auf Anfrage können die Gehäuselösungen den Umgebungsfarben angepasst werden (Sonderlackierung).



## Produktion

- Garantierte Qualität
- Schaltschrankaufbau nach CAD
- Plotter- und Druckstationen für Gerätebezeichnungen, Leitungskennzeichnungen und Klemmenbeschriftungen
- Einschlägige Kenntnisse in Werksvorschriften und internationalen Bestimmungen
- Einhaltung der Niederspannungs- und EMV-Richtlinien, CE-konforme Produktion
- Überprüfung aller gefertigten Komponenten auf elektrische, mechanische und optische Mängel (elektrische Prüfung gem. DIN EN 60 204-1)
- Übernahme sämtlicher Logistikleistungen weltweit

**A**UTLOR ist ihr kompetenter Partner für ausgereifte, schlüsselfertige Automatisierungsapplikationen. Wir entwickeln und realisieren hinsichtlich Funktionalität und Wirtschaftlichkeit maßgeschneiderte, z. T. robotergestützte, Automatisierungssysteme nach dem neuesten Stand der Technik.

**U**m eine optimale Leistungsfähigkeit dieser Systeme zu gewährleisten, setzen wir die neuesten PLC-Steuerungen ein. Unsere Anlagenvisualisierung basiert auf PC-Technologie und ist auf Bedienerfreundlichkeit ausgerichtet.

**U**nsere erklärte Ziel ist es, ihre Ansprüche fachlich kompetent und zukunftsorientiert zu erfüllen, sowie alle dazugehörigen Leistungen zuverlässig abzuwickeln.

**A**ntrieb unseres täglichen Handelns und Weiterdenkens sind unsere Kunden. Die partnerschaftliche Zusammenarbeit mit ihnen, unseren Lieferanten und eigenen Mitarbeitern ist uns wichtig und gewährleistet stetige Entwicklung und Wachstum.



### **Basisaufgaben:**

- Machbarkeitsstudien
- Konzepte
- Robotikplanung

### **Detailaufgaben:**

- Prozessanalysen
- Anlagenlayouts
- Pläne

### **Realisierung:**

- Softwareerstellung
- Softwaresimulationen
- Inbetriebnahmen

### **Unterstützung:**

- Systemlösungen
- Automationsoptimierungen
- After-Sales-Service





# Industrielle Automation

**W**ir lösen in vielen Projekten Aufgaben zur Erneuerung oder Erweiterung von bestehenden Produktionsbetrieben. Nach detaillierten Situationsanalysen präsentieren wir dem Kunden Konzepte für funktionale Lösungen. Bestehende und bewährte Betriebsteile oder Anlagen werden integriert, um die Wirtschaftlichkeit des Betriebes zu maximieren.

**N**euste technische Erkenntnisse nutzen wir zur Realisierung von optimalen Betriebsabläufen. Vorausschauend wird die zukünftige Betriebsentwicklung in der Planung berücksichtigt. Der Kunde profitiert von der stetigen Weiterentwicklung seines Produktionsbetriebes, die ihm erlaubt, neue Produkte auf den Markt zu bringen und wettbewerbsfähig zu produzieren.

## **Basisaufgaben:**

- Automationskonzepte
- Datenbankkonzepte
- Fernwartungskonzepte

## **Detailaufgaben:**

- Installationsübersicht
- Elektroschema
- Leitungsauslegung

## **Realisierung:**

- Projektleitung
- Softwareerstellung
- Inbetriebnahmen

## **Unterstützung:**

- Fernwartungen
- After-Sales-Service

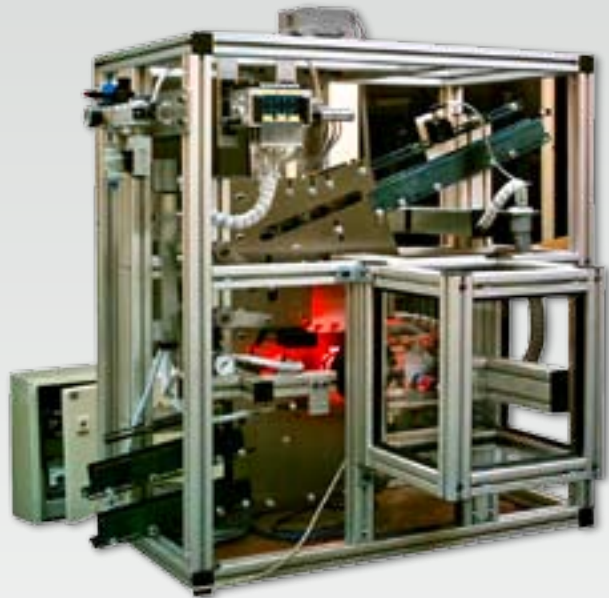


## Prozess Automation

**V**isionen sind die treibende Kraft für innovative Lösungen, die durch Ingenieursleistungen und moderne technische Hilfsmittel umgesetzt werden. AUTLOR ist ihr kompetenter Partner für eine ganzheitliche Lösung ihrer MSR-Aufgabenstellung. Wir begleiten sie von der Vision bis hin zur Abnahme.

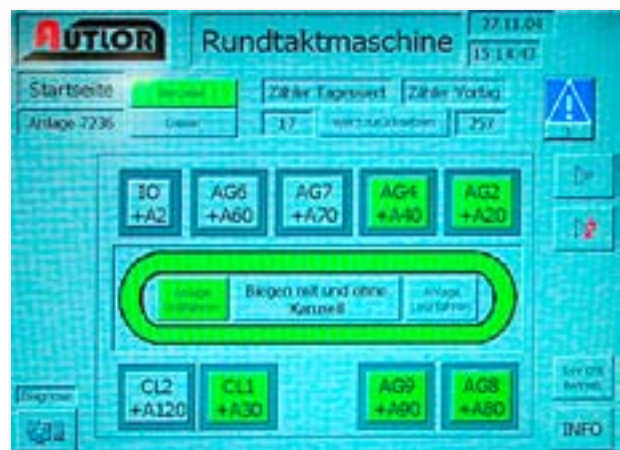
**P**rodukte müssen die angestrebte Lösung erfüllen und nicht die Lösung den Produktmerkmalen angepasst werden. AUTLOR vertreibt weder Produkte, noch sind wir an Lieferanten gebunden. Dies ist die Basis für die neutrale Beratung und die optimale, auf den Kunden zugeschnittene Gesamtlösung.

**B**ei Klein- wie auch bei Großprojekten muss jeder einzelne Schritt sorgfältig geplant und koordiniert werden. Dabei zieht sich der hohe Qualitätsanspruch von AUTLOR wie ein roter Faden durch jede einzelne Projektphase. Mit unserer Organisation bieten wir ihnen zudem einen Garant für hochwertige Dienstleistungen und klare Strukturen.



**D**urch eine gezielte Beratung und präzise Planung streben wir in Zusammenarbeit mit unseren Kunden Lösungen an, die ihren Bedürfnissen entsprechen, gleichzeitig aber ausbaubar bleiben.

- Basisaufgaben:**
- Automationskonzepte
  - Sicherheitskonzepte
  - Softwarekonzepte
- Detailaufgaben:**
- Hardwarespezifikation
  - Mess-Steuer-Regel-Schemata
  - Funktionspläne
- Realisierung:**
- Projektleitung



# Planung und Dokumentation

## Datenblätter - Datenpflege - Datenaufbereitung - Dokumentation - Präsentation

Eine gesunde Datenbasis ist die Grundlage für eine erfolgreiche Projektabwicklung. Gezielte Fragestellung, sorgfältige Datenpflege und verständliche Dokumentation sind zur positiven Projektgestaltung unabdingbar.

Unsere planerischen Tätigkeiten umfassen alle zur Projektabwicklung erforderlichen Arbeitsschritte:

- Aufgabenklärung
- Ist-Aufnahme
- Basis-Engineering
- Detail-Engineering
- Dokumentationserstellung
- Werkstattfertigung (Überwachung)
- Montage (Überwachung)
- Inbetriebnahme (Unterstützung)
- Enddokumentation

Als zuverlässiger Partner des Maschinen- und Anlagenbaus, der Elektroindustrie und Energiewirtschaft planen und dokumentieren wir elektrische Ausrüstungen und deren Steuerungen.

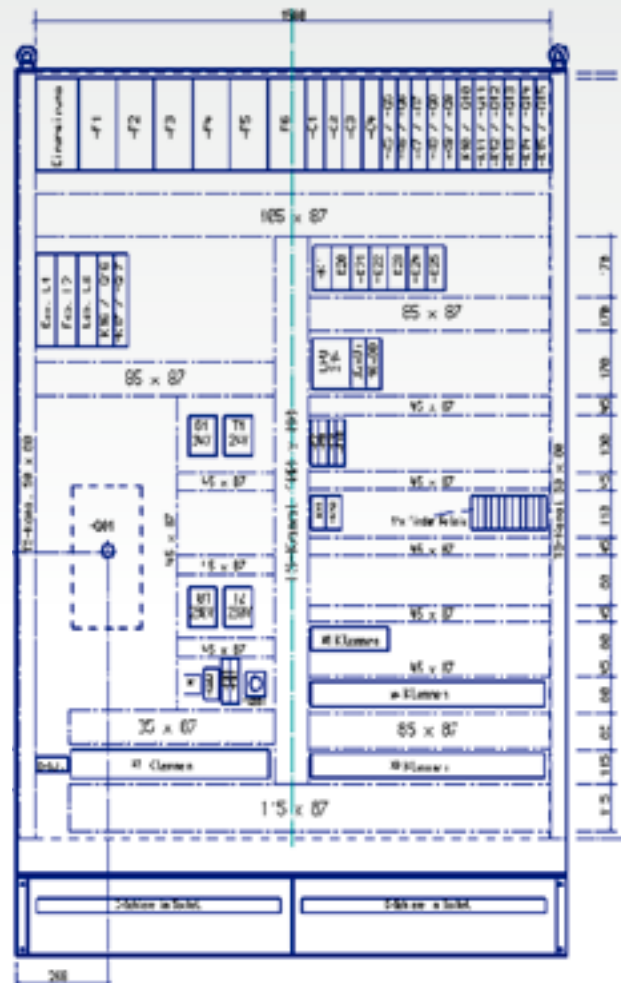


## Leistungsportfolio Dokumentation

Die Dokumentation eines Betriebsablaufes hilft den gesamten Ablauf zu analysieren und zu verbessern.

Wir leisten daher für sie:

- Ausarbeitung von Dokumentationsrichtlinien und Betriebsnormen
- Erstellung von technischer Dokumentation
- Überprüfung von technischer Dokumentation
- Integration von Alt-Dokumentationen
- Aufbau von Musterdokumentationen
- Erstellung von Symbol-Katalogen
- Konvertierung von Dokumentationen
- Online-Dienst oder Vor-Ort-Service





# Wartung und Instandhaltung

**D**ie Anlagenverfügbarkeit ist der wohl wichtigste Faktor für den reibungslosen Ablauf im Produktionsprozess. Wir bieten Inspektionen und vorsorgliche Wartung an, damit sie rechtzeitig gegen einen Ausfall gewappnet sind.

## Kundennähe

**W**eltweiter Einsatz unserer geschulten Mitarbeiter, sowie Ausbildung und Training ihrer Mitarbeiter vor Ort sorgen für einen reibungslosen Betrieb ihrer Anlagen in allen Regionen der Welt.

**N**icht nur bei der Inbetriebnahme, sondern auch bei Störungen, die sich nicht über unseren Telefonservice beheben lassen, sind wir vor Ort.

## Servicekonzept

**U**m den hohen Anforderungen, die sie an Ihre Anlagen stellen gerecht zu werden gehört neben der qualitativ hochwertigen Technik auch ein umfassendes leistungsstarkes Servicekonzept.

## Kompromissloser Dienst am Kunden:

**U**m ihnen jederzeit bei Problemen behilflich zu sein sind wir rund um die Uhr in Telefonbereitschaft. Kompetente, freundliche Mitarbeiter helfen ihnen und beraten sie, nicht nur in Notfällen.



## Ersatzteilservice

**H**ohe Ersatzteil-Verfügbarkeit gibt die notwendige Sicherheit einen eventuellen Ausfall auf ein zeitliches Minimum zu beschränken. Nur ausgesuchte Lieferanten mit Qualitätskontrollen in allen Fertigungsstufen sind durch AUTLOR freigegeben. Für alle Teile die in einer Projektierung eingesetzt werden wird eine Nachkaufgarantie beim Hersteller angefordert. Teile die keine Nachkaufgarantie bzw. einen Serienauslauf von unter 2 Jahren haben werden von uns nicht eingesetzt.

## Wartungsvertrag

**S**prechen sie uns an, zur Vor-Ort-Besichtigung vereinbaren wir gerne einen Termin.



## Referenzen



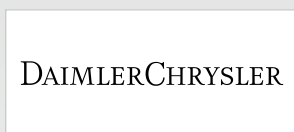
**BMW MINI,  
Oxford (Großbritannien)**

Steuerung für Lüftungsanlage / Torsteuerung



**CLEMSON University,  
Greenville (SC / USA)**

Steuerung der Klimatisierung einer Bremsenprüfstand-  
kabine



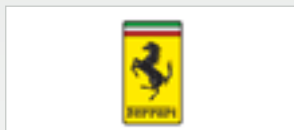
**DaimlerChrysler,  
Peking (China)**

Steuerung der Lüftungsanlagen für Rollenprüfstand und  
Fahrwerkprüfstand



**Dillinger Hütten AG**

Diverse Steuerungen für die Klimatisierung sowie der  
Energieverteilung



**Ferrari,  
Maranello (Italien)**

Steuerung eines Blasdüsenprüfstands



**Ford,  
Otosan (Türkei)**

Steuerung für Lüftungsanlage einer Prüfstandkabine



**GKN**

Steuerungen für lagerichtigen Transport von Kugelkäfigen  
Lageauswertung mittels Kamerastation  
Lageerkennung mittels Linearmesssystems



**Jeco Holding AG**

20 m Kühlstrecke und 2 Flächenspeicher für geschmiede-  
te Motorkolben zwischen den Bearbeitungsmaschinen



**LADA,  
Togliatti (Russland)**

Steuerung über herkömmliche Schützverknüpfung  
ohne PLC



**Liebherr**

Steuerung für Motorprüfstandklimatisierung



**MITEC  
Automotive AG**

Steuerungen für Klimatisierung und Kühlwasserkonditionierung eines Motorprüfstands.

**Saarbrücker Zeitung**

**Saarbrücker Zeitung**

Steuerung der Klimatisierung für neue Druckmaschinen



**Saarstahl AG**

Diverse Steuerungen für die Klimatisierung sowie der Energieverteilung

**..T..Com**



**T-Com / Teresto**

Überwachte Stromversorgung für Rechenzentrum



**Technische  
Universität Graz,  
Graz (Österreich)**

Steuerung der Umwelt-Simulation in einer Bremsenprüfstandkabine



**ThyssenKrupp AG**

Steuerungen für Entzunderungsanlage  
Steuerungen für Werkzeugwechselwagen

**TI Automotive**

**TI Automotive**

Umbau einer Bundle Anlage für Brems- und Kraftstoffleitungen



**Villeroy & Boch**

Verschiedene Steuerungen, Erweiterungen und Umbauten



**Volkswagen AG,  
Bratislava (Slowakei)**

Steuerung für Lüftungsanlage  
Steuerung für Lüftungsanlage mit Positionierungsportal



**Zeiss**

Steuerungen für Klimatisierung zur Konstanthaltung der Innentemperatur einer Maschineneinhausung  
Fertigungstemperatur 1/10°C Bereich



**www.autlor.de**



Niederau 53  
66780 Rehlingen-Siersburg

Telefon: + 49 (0) 68 61. 8 39 13-5  
Telefax: + 49 (0) 68 61. 8 39 13-9

info@autlor.de

